

Fich enfòmasyon sou dwa ou yo: Bèt asistans

Kisa yon bèt asistans ye?

Bèt asistans pa menm ak bèt kay, bèt sipò e sipò emosyonèl, epi bèt terapetik. Yon bèt asistans dekri nan lwa federal, Americans with Disabilities Act, e règ sa yo pa chanje toupatou nan peyi Etazini Damerik.



Bèt asistans se chen e pafwa mini cheval ki ede yon moun ki gen yon andikap fè sèten bagay.

Bèt asistans sa yo jwe yon wòl kritik nan ede moun ki gen andikap viv lavi yo toulèjou epi viv yon jan ki otonòm.

Examples of Specific, Trained Tasks



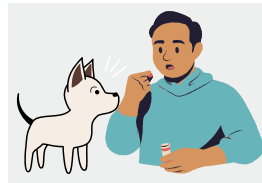
Gide yon moun avèg oubyen ki pa wè byen.



Avèti yon moun ki soud oubyen ki malantandan.



Founi asistans fizik bay moun ki gen andikap pou bouje.



Fè yon moun sonje pou l pran medikaman.



Detekte to glisemi (sik) ba nan san oubyen bès nan tansyon ateryèl.



Niche, tripote, oubyen kouche sou moun lan lè l gen kriz angwas kòm yon mekanism lage lank.

Èske w bezwen dokimantasyon?

Chen oubyen cheval asistans ou an dwe fòme pou l founi yon sèvis byen presi, men pa gen papye oubyen katon presi ki idantifye yon bèt asistans.

Bèt asistans pa bezwen mete vès ki idantifye yo kòm bèt asistans, menmsi genyen ki mete vès.

Fich enfòmasyon sou dwa ou yo: Bèt asistans

Kesyon moun ka poze w



Pafwa, moun gendwa mande tèt yo si chen w lan se yon chen asistans. Men ki kesyon ou ka poze w:

- Èske chen w lan se yon bèt asistans poutèt yon andikap ou genyen?
- Ki travay oubyen sèvis chen lan fòme pou l fè?



Men moun pa gendwa mande w:

- Ki andikap ou genyen?
- Èske bèt asistans lan ka montre ki sèvis li fè pou ou?
- Èske w gen dokiman pou pwouve bèt asistans ou an sètifye e fòme kòm bèt asistans?

Ki kote yon bèt asistans ka ale?

Jeneralman, bèt asistans ou an ka ale tout kote ou ale.

Bèt asistans otorize ale nan lokal piblik, menm nan sa ki pa otorize bèt kay, tankou nan sant komèsyal, lekòl, bildin gouvènman, restoran, e makèt. Sepandan, gendwa gen kèk kote bèt asistans ou an pa ka ale, tèlke anviwònman esteril nan yon lopital oubyen kote yo pare manje nan restoran.

Ou gendwa ale travay avèk bèt asistans ou an. Si w fè sa, w ap travay ansnam avèk konpayi travay ou a pou gen yon adaptasyon rezonab pou w al travay avèk bèt asistans ou an. Rezo adaptasyon nan travay gen plis enfòmasyon sou pwosesis la.

Responsablite ou yo



Bèt asistans dwe gen fòmasyon sou pwòprete e se pou yo toujou anba kontwòl ou. Si bèt asistans ou an pa anba kontwòl ou, yo ka mande pou w retire bèt asistans ou an.



Gen règ e restriksyon siplemantè lè w an vwayaj nan avyon. Verifye avèk konpayi avyon an anvan w fè rezèvasyon pou yon vòl pou w konnen ki dokiman ki nesèsè pou w monte abò avyon an avèk bèt asistans ou an.

Rapèl pou tout lòt

Lè w wè bèt asistans avèk moun, se travay bèt asistans yo ap travay. Tanpri, pa eseye manyen oubyen distrè bèt asistans lan lè konsa. Byenke sa gendwa parèt san risk, men lè bèt asistans distrè sa mete mèt bèt asistans lan nan danje.